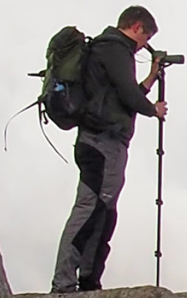


# Eine Investition fürs Leben.. ..schützen Sie sie!



## Kowa Schutzfilter

Unwirtliche Bedingungen wie Sand und Salz an der Küste, ein Stativ kippt um oder der Kontakt mit einem scharfen, harten Gegenstand, all das kann den empfindlichsten Bereich eines Spektives, die Objektivlinse oder deren Beschichtung bis hin zum irreparablen Zustand beschädigen.

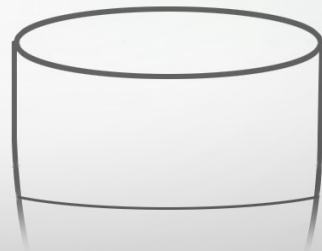
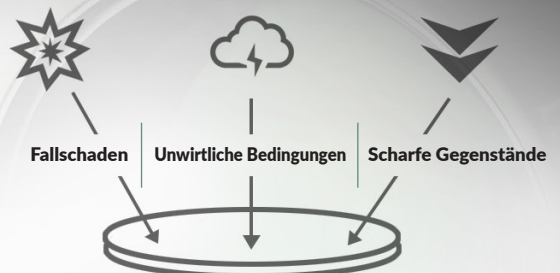
Beschädigungen an der Objektivlinse können die optische Leistung drastisch reduzieren und sie sind auch für die kostspieligsten Reparaturen verantwortlich. Ganz besonders gilt das, wenn das Spektiv mit einer Linse aus purem Fluoritkristall ausgerüstet ist. Sehr oft verbleibt als Option nur der mit einem hohen finanziellen Einsatz verbundene, vollständige Ersatz dieser Linse.

Diese Art von Schäden wird von der Herstellergarantie nicht gedeckt und kann eine langwierige, kostenintensive Reparatur erfordern.

Auch darum empfiehlt Kowa die Verwendung eines Schutzfilters. \*Alle aktuellen Kowa Spektive sind mit einem Filtergewinde ausgerüstet um Schutzfilter verwenden zu können.

Dieses kostengünstige Zubehör trägt dazu bei, das Risiko von Objektivlinsenschäden drastisch zu reduzieren, teure Reparaturen zu vermeiden und letztendlich die Lebensdauer des Spektives zu verlängern.

Ein solcher Filter ist das perfekte Zubehör für jedes Kowa Spektiv.



### **Kowa TP-95FT Filter**

*Dieser Filter schützt die Objektivlinsen aus reinem Fluorit-Kristall der Kowa TSN-880-Serie, des Kowa-Teleobjektives und des Highlander-Großfernglases. Durch die Nanobeschichtung ist er sowohl öl- wie auch wasserabweisend. Das perfekte Zubehör für Besitzer der vorgenannten Premium-Optiken.*



\* Alle aktuellen Kowa Spektive haben ein Filtergewinde. Für weiterführende Informationen bezüglich der Gewindegrößen bei den einzelnen Spektivmodellen, können Sie [www.kowaoptic.com](http://www.kowaoptic.com) besuchen, oder senden Sie eine Email an [scope@kowaoptimed.com](mailto:scope@kowaoptimed.com).



\* Gilt nicht für die TSN-500 Spektivserie.



# Rundumschutz, egal von welcher Seite!

SCHÜTZE  
DEIN  
SPEKTIV

## Kowa Okularschutz

Auch das rückwärtige Ende eines Spektives ist verletzlich. Genau so wie die Frontlinse, ist auch das Okular oft der Gefahr ausgesetzt, beschädigt zu werden. Die Okularlinse bzw. deren Beschichtung, kann ebenfalls durch widrige Bedingungen, aber auch vom Benutzer verkratzt werden. Dies kann durch unsachgemäße Handhabung oder durch mangelnden Schutz bei Lagerung oder Transport verursacht werden.

So wie der Zustand der Objektivlinse ist auch der Zustand des Okulares entscheidend für die Leistung eines Spektives. Eine durch Beschädigung notwendige Reparatur wird zumeist aufgrund des großen erforderlichen Aufwandes sehr kostspielig.

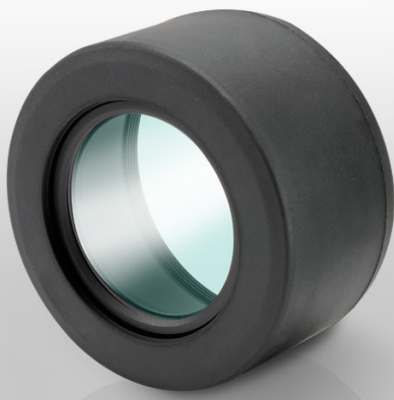
Um dies zu vermeiden, bietet Kowa mit dem verfügbaren Okularschutz „TSN-CV88“ und „TSN-CV66“ das perfekte zusätzliche Zubehör. Es muss lediglich die am Okular befindliche Augenmuschel abgeschraubt und durch diesen Okularschutz ersetzt werden.

Der Okularschutz besteht aus einer Gummiaugenmuschel die zusätzlich mit einem Schutzglas ausgerüstet ist. So wird die Okularlinse optimal vor möglichen Kratzern und Beschädigungen geschützt.

**ACHTUNG:** Diese Okularschutzadapter haben keine Stufenraстерung. Der Austrittspupillenabstand kann nicht angepasst werden.



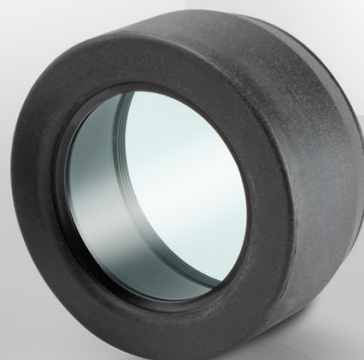
Der Kowa TSN-CV88 / 66 Okularschutz ist extrem einfach zu montieren. Schrauben Sie einfach die Standardokular-Augenmuschel ab und ersetzen Sie sie durch einen TSN-CV88 / 66 Okularschutz.



### Kowa TSN-CV88

Okularschutz mit Schutzglas für Okulare der TSN-880/770 Spektivserien: TE-11WZ (25-60x Weitwinkelzoom) TE-10Z (20-60x Zoom) - nicht mehr lieferbar TE-17W (30x Weitwinkel) – nicht mehr lieferbar

Kowa Optimed Deutschland GmbH  
Fichtenstrasse 123 | D-40233 Düsseldorf | Deutschland  
T: +49 (0) 211-542184-00  
E-mail: scope@kowaoptimed.com  
www.kowaoptic.com



### Kowa TSN-CV66

Okularschutz mit Schutzglas für Okulare der aktuellen Spektivserien TSN-660/600/82SV: TSE-Z9B (20-60x Zoom), TSE-14WD (30x WW). Er ist ebenfalls mit dem fest auf der TSN-550 Serie montierten Okular, sowie mit den Okularen des Großfernglases Kowa „Highlander“ kompatibel. Außerdem kann dieser Okularschutz noch auf anderen, älteren Okularen angewendet werden, wenn diese mit einer aufschraubbaren Gummiaugenmuschel ausgerüstet sind wie z.B. die Okulare der TSN-820M Serie.



SYSTEM  
ZUBEHÖR

SYSTEM

Weitere Informationen über das Kowa System: #KowaSystem

Für weitere Informationen besuchen Sie: [www.kowaoptic.com](http://www.kowaoptic.com)